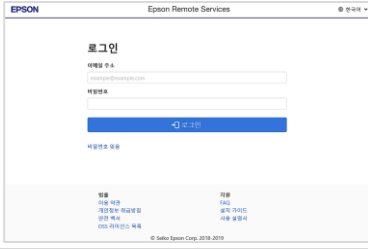
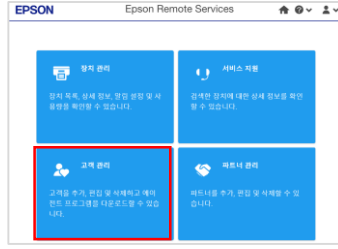


1. ERS 사이트 접속



<https://www.remote-services.epson.com/>
로그인 계정이 없는 경우 담당자에게 문의

2. 고객 관리 클릭



3. 추가 버튼 클릭

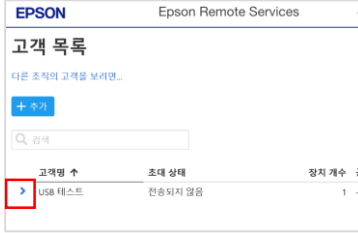


4. 고객 정보 입력하고 확인



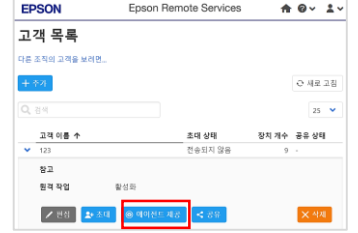
참고 = 프린터 설치 위치 정보
원격 작업 = 활성화
관리자 초대 = 고객도 ERS를 사용하는 경우

5. 고객 > 버튼 클릭

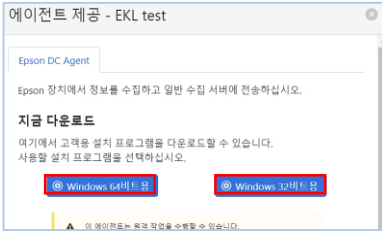


반드시 방금 등록한 고객을
선택해야 합니다.

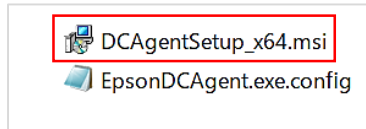
6. 에이전트 제공 클릭



7. Windows 64 또는 32 선택

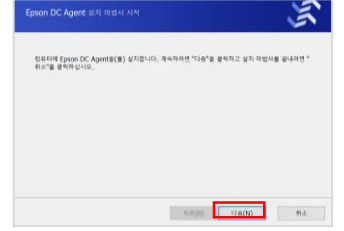


8. 설치(msi) 파일 실행



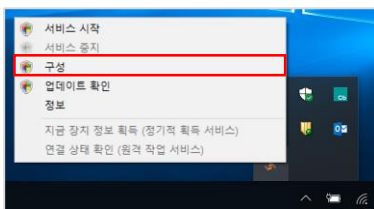
반드시 압축을 해제하고 실행.

9. 프로그램 설치



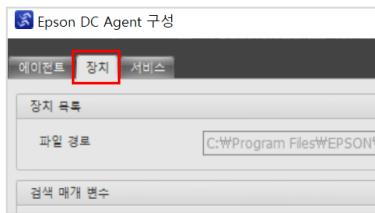
다음을 계속 클릭하세요

10. 아이콘 우 클릭 > 구성



오렌지 색 아이콘

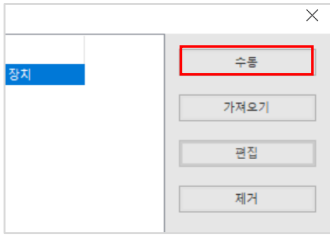
11. 장치 탭 클릭



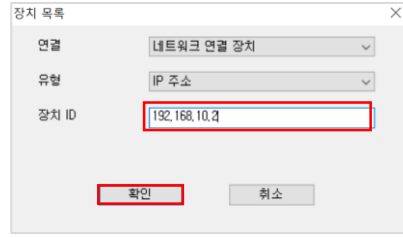
12. 편집 버튼 클릭



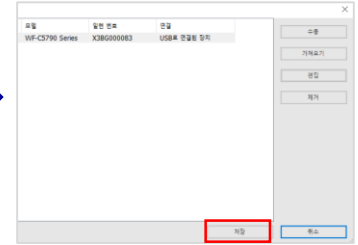
13. 수동 버튼 클릭



14. 프린터 IP 입력

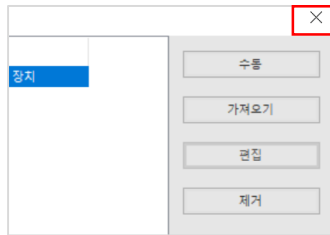


15. 저장 버튼 클릭



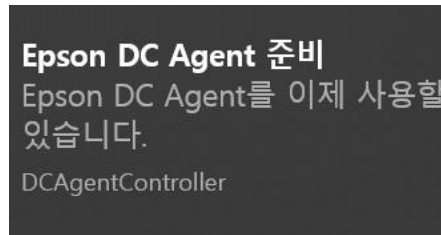
장치 ID에 프린터 IP를 입력 합니다.
프린터가 USB로 연결되어 있는 경우
별도 가이드를 참조하십시오.

16. 구성 창 닫기



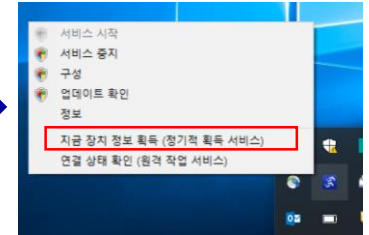
저장 메시지가 표시되면
예를 선택

17. 자동 시작



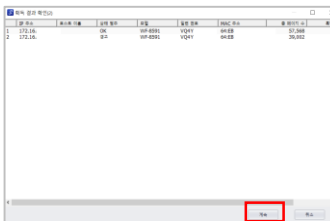
DC Agent가 자동 시작되지 않으면
아이콘 우 클릭 > 서비스 시작

18. 지금 장치 정보 획득

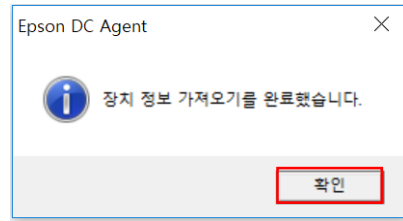


아이콘에서 우 클릭하세요

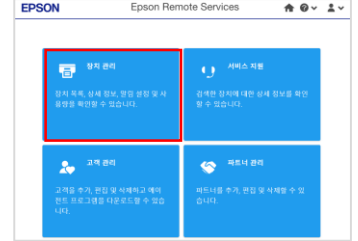
19. 계속 버튼 클릭



20. 확인 클릭



21. 장치 관리 클릭



ERS 웹페이지에 다시 접속

22. 본인이 등록한 장치가 표시되면 정상적으로 완료된 것입니다.

모델	일련 번호	고객 이름	IP 주소	참고	상태	최근 업데이트
WF-8591	VQ4Y	EKL Office	172.16.		대기 중	2019-07-03 15:35:02
WF-8591	VQ4Y	EKL Office	172.16.		경고	2019-07-03 15:35:02
WF-8591	VQ4Y	EKL Office	172.16.		대기 중	2019-07-02 14:24:00
WF-8591	VQ4Y	EKL Office	172.16.		대기 중	2019-07-02 14:24:00
WF-C20590	X3FW	EKL Office	172.16.		경고	2019-07-01 17:45:13